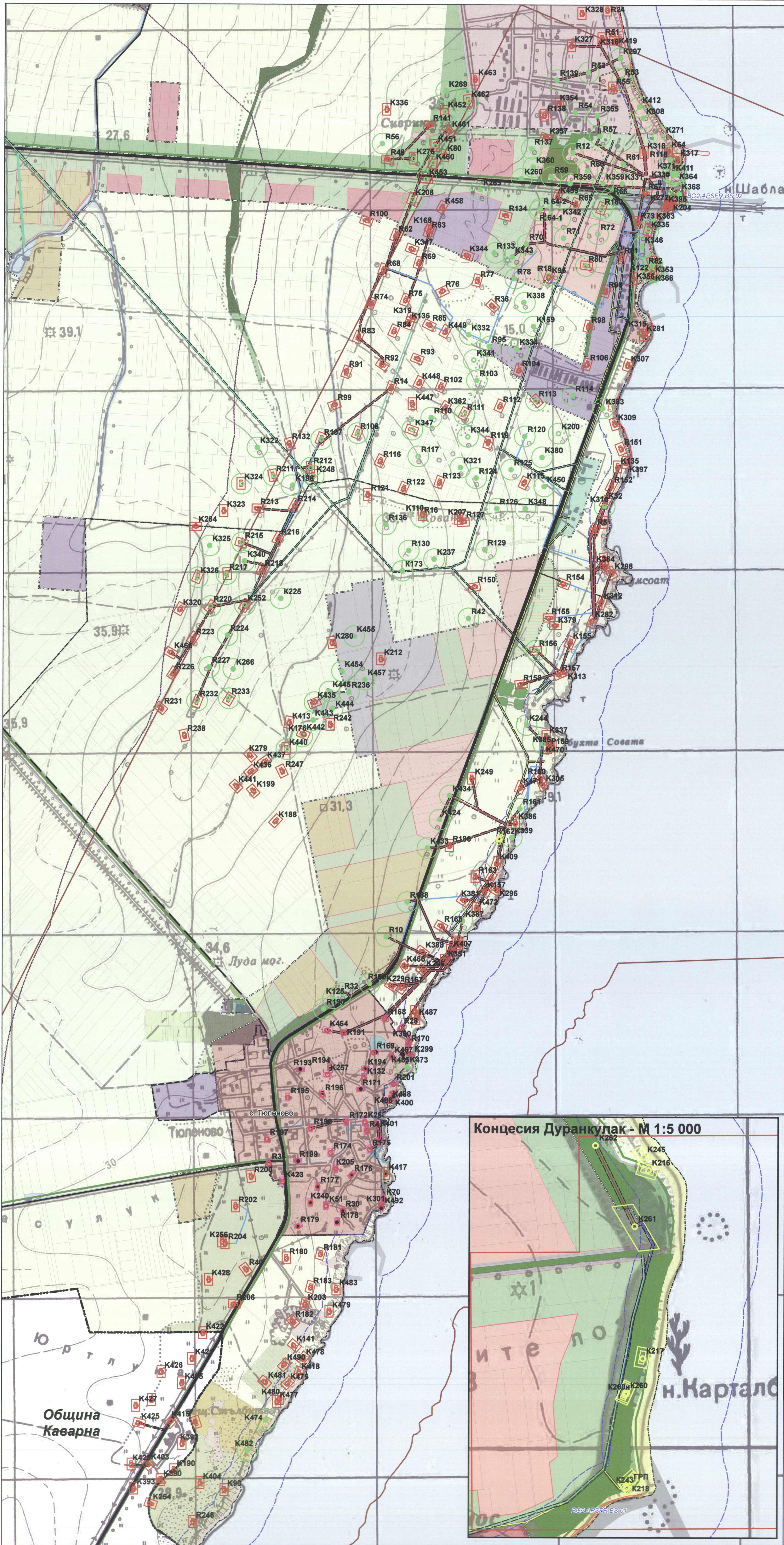
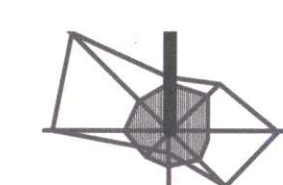




ОБЩ УСТРОЙСТВЕН ПЛАН НА ОБЩИНА ШАБЛА



Нефтени сондажи и сервитути
концесия Тюленово; концесия Дуранкулак;
Схема 17

ОКОНЧАТЕЛЕН ПРОЕКТ

ЛЕГЕНДА

- СОНДАЖИ**
- Газов сондаж
 - Нефтен сондаж и цистерна в урбаниз. територия
 - Нефтен сондаж с констативен НА
 - Нефтен сондаж извън урбанизирана територия
- Сервитут сондажи**
- Сервитут около разпределителни газопроводи
 - Сервитут около площадка на нефтен сондаж извън урбанизирана територия
 - Сервитут около площадка на нефтен сондаж и цистерна в урбаниз. територия
 - Сервитут около нефтен сондаж с констативен НА
- Граници на концесия "Тюленово"
- Граници на концесия "Дуранкулак"
- Нефтена емулсия - действащи и проектни нефтопроводи
- Действащ газопровод ПДНГ АД
- Трасе на собсвен ел. провод.
- Проектен шлейф с утвърден ПУП.
- Пластова вода
- Проектен газопровод с утвърден ПУП.
- сервитути

Концесия "Тюленово"

Списък на местата, в които се намират точките на сондажите, около които се учредяват законски сервитути с радиус 50м, за които са съставени проектни технически условия

№ на сондажа	Кадастр. № на местоположението на сондажа	№ и дата на местоположението на сондажа
R188	73780.7.67	808.12.2009
R129	73780.40.70	848.12.2009
R236	73780.4.63	838.12.2009
R190	73780.7.72	808.12.2009
R10	73780.7.68	808.12.2009
R189	73780.7.69	808.12.2009
R128	73780.2.68	808.12.2009
R42	73780.4.68	840.12.2009
R123	83017.67.28	837.12.2009
R124	83017.67.28	837.12.2009
R100	73780.4.43	817.12.2009
R136	73780.2.26	807.12.2009
K403	73780.7.50	1130.8.2009
K404	73780.7.50	1130.8.2009
K237	73780.4.71	1120.8.2009
R110	83017.68.33	4923.7.2009
R102	83017.68.15	5203.7.2009
K445	73780.4.63	5103.7.2009
R125	83017.67.29	5203.7.2009
K407	73780.4.64	5203.7.2009
K405	73780.4.12	5423.7.2009
R116	73780.4.17	5523.7.2009
K347	83017.68.33	5523.7.2009
R117	83017.68.33	5703.7.2009
K400	83017.67.20	5823.7.2009
K444	73780.4.14	6124.7.2009
K380	83017.65.10	6204.7.2009
K443	73780.7.57	6324.7.2009
K485	73780.4.63	6424.7.2009
K242	83017.65.3	6524.7.2009
K200	83017.65.13	6524.7.2009
K225	73780.4.44	6724.7.2009
K125	73780.4.44	6824.7.2009
K173	73780.4.72	6824.7.2009
K348	73780.2.69	7024.7.2009
R52	73780.7.72	1040.7.2009
R15	73780.2.66	1050.7.2009
K454	73780.4.63	1060.7.2009
R119	73780.7.99	1070.7.2009
K434	73780.7.56	1080.7.2009
K321	83017.67.26	1100.7.2009
K344	83017.67.26	1100.7.2009
R59	83017.49.43	14816.4.2009
K336	83017.104.494	14816.4.2009
R69	83017.65.94	15016.4.2009
R60	83017.49.46	15116.4.2009
R12	83017.49.45	15216.4.2009
K289	83017.65.95	15316.4.2009
K482	73780.18.33	15416.4.2009
K369	83017.104.493	15516.4.2009
K300	83017.104.493	15616.4.2009
K451	83017.55.174	15716.4.2009
K360	83017.66.25	15816.4.2009
K452	83017.65.95	15916.4.2009
R82	83017.104.493	16016.4.2009
K260	83017.65.5	16116.4.2009
K368	83017.104.493	16216.4.2009
R137	83017.65.24	16316.4.2009
K346	83017.104.493	16416.4.2009
K414	73780.18.32	16516.4.2009
K460	83017.55.174	16616.4.2009
K265	83017.68.31	1405.3.2009
R75	83017.67.22	141.143 и 1445.3.2009
K388	83017.65.26	1415.3.2009
R18	83017.67.24	142 и 1445.3.2009
R70	83017.68.32	1435.3.2009
R71	83017.68.18	143 и 1445.3.2009
R53	83017.55.165	1455.3.2009
K308	83017.49.405	147 и 1485.3.2009
K412	83017.49.402	147 и 1485.3.2009
K271	83017.605.1	1485.3.2009
K297	83017.55.165	1485.3.2009
R53	83017.55.165	1485.3.2009
R118	83017.605.5	1505.3.2009
K330	83017.605.50	1505.3.2009 и 8217.02.2009
K364	83017.605.15	1505.3.2009 и 8217.02.2009
K368	83017.49.31	1505.3.2009 и 8217.02.2009
K371	83017.605.15	1505.3.2009
K372	83017.104.495	1505.3.2009 и 8217.02.2009
K411	83017.605.17	1505.3.2009 и 8217.02.2009
K331	83017.49.8	151 и 1525.3.2009
R61	83017.49.38	151.152 и 1535.3.2009
R52	83017.55.165	1455.3.2009
R54	83017.55.165	1455.3.2009
K366	83017.55.165	1455.3.2009
K297	83017.55.165	1455.3.2009
R138	83017.55.165	1455.3.2009
K370	83017.104.499	8317.2.2009
K410	83017.104.499	8317.2.2009
K342	83017.96.18	94 и 9617.2.2009
R64.1	83017.96.18	94 и 9617.2.2009
R64.2	83017.96.18	94 и 9617.2.2009
R71	83017.96.18	94 и 9617.2.2009
R66	83017.96.15	9517.2.2009, 9718.2.2009
R60	83017.96.17	163 и 1625.3.2009
R72	83017.57.23	9617.2.2009 и 9718.2.2009
K160	83017.96.17	9617.2.2009 и 9718.2.2009
K295	83017.68.31	9618.2.2009 и 10116.2.2009
R70	83017.58.32	9618.2.2009
R75	83017.57.22	9618.2.2009
R64.1	83017.96.18	10418.2.2009
K359	83017.49.29	14029.12.2009
K334	83017.65.18	14709.12.2009
K244	73780.7.129	14829.12.2009
K339	73780.7.152	14829.12.2009
K334	83017.65.18	16029.12.2009
R67	83017.49.18	16029.12.2009
K369	83017.49.29	15129.12.2009
R67	83017.65.18	162 и 1629.12.2009
K359	83017.49.29	15629.12.2009
K244	73780.7.129	14029.12.2009
K339	73780.7.152	14029.12.2009
K470	73780.7.152	14029.12.2009
R114	83017.65.11	52 и 5318.12.2010
R216	73780.1.15	16018.12.2010
R217	73780.1.13	16018.12.2010
R224	73780.6.82	17317.12.2010
R227	73780.6.82	17417.12.2010
R282	73780.6.82	17917.12.2010
R233	73780.6.96	17017.12.2010
K286	73780.6.82	17717.12.2010
K450	83017.65.394	1807.4.2011
R65	83017.65.16	1817.4.2011
K322	83017.66.61	1827.4.2011
R109	83017.63.16	1837.4.2011
K159	83017.67.27	1847.4.2011
K198	83017.72.14	1857.4.2011
K209	83017.68.10	1868.4.2011
K324	83017.65.165	8127.8.2011
K473	73780.16.20	6027.8.2011
K382	83017.63.16	6207.8.2011
K310	83017.104.492	6627.8.2011
K383	83017.104.492	6627.8.2011
K343	83017.65.29	5427.8.2011
R133	83017.58.29	5327.8.2011
K387	73780.7.153	5207.8.2011
R161	73780.7.152	5207.8.2011
R156	73780.7.156	5127.8.2011
R212	83017.72.14	348.7.2011
R223	73780.3.61	338.7.2011
K248	83017.72.14	328.7.2011
R112	83017.72.14	4111.7.2011
R113	83017.68.18	4017.7.2011
R211	83017.65.190	3917.7.2011
K252	73780.5.82	4812.7.2011
K276	83017.66.66	4712.7.2011
K462	73780.5.81	4612.7.2011
R107	83017.70.2	4512.7.2011
R108	83017.66.130	4412.7.2011
R111	83017.63.16	4312.7.2011

Концесия Дуранкулак - М 1:5 000

