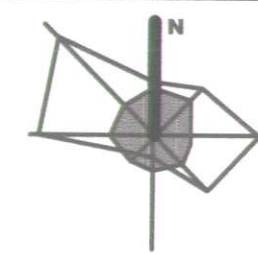
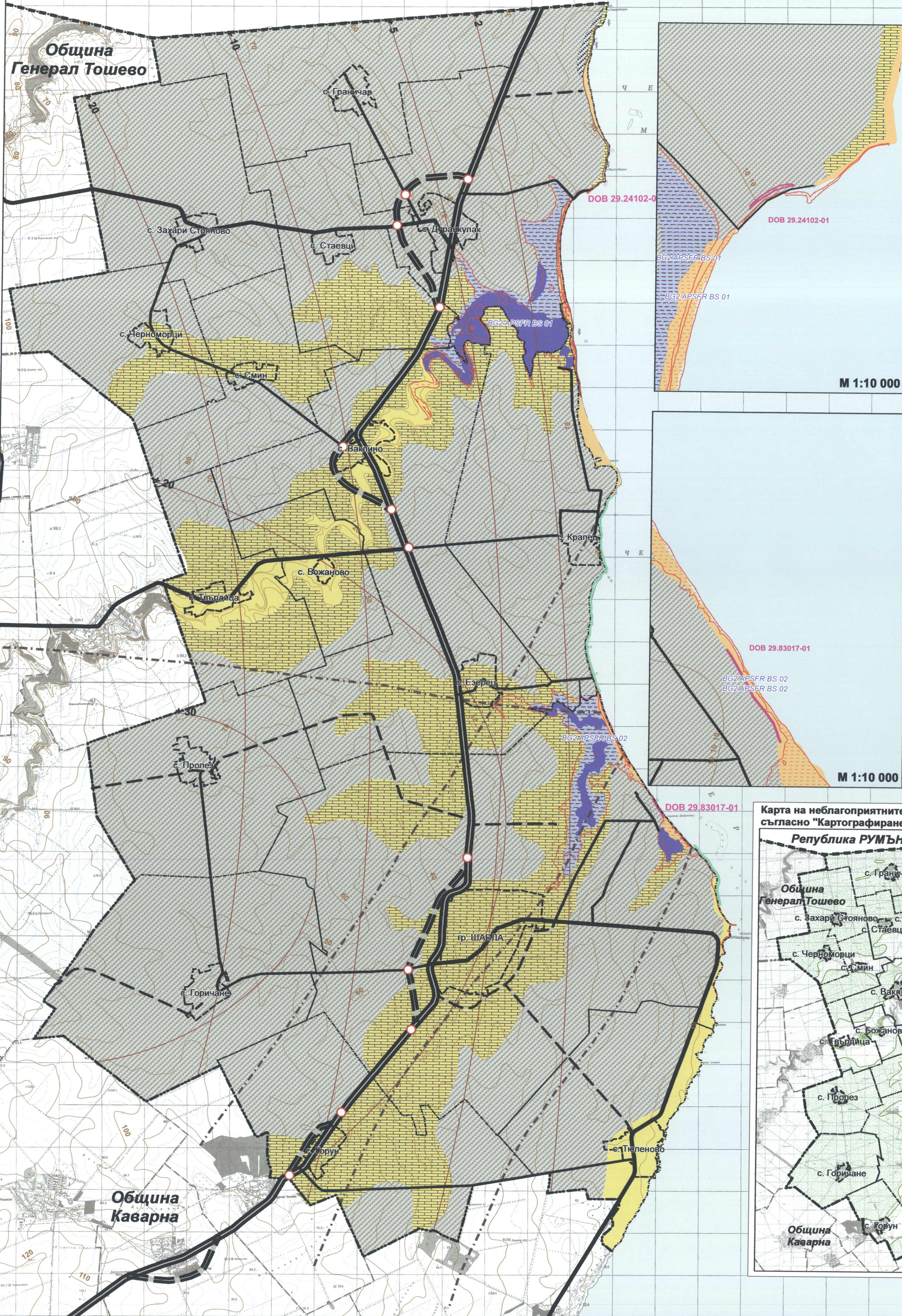




ОБЩ УСТРОЙСТВЕН ПЛАН НА ОБЩИНА ШАБЛА



Република РУМЪНИЯ



Геоложка карта и хидродинамична схема на Сарматския и Малм-Валанжински водоносни хоризонти
Схема 15

ОКОНЧАТЕЛЕН ПРОЕКТ

- Легенда**
- Съвременни морски образувания (пляжи пясъци и чакъли - mQh)
 - Езерно - блатни образувания (пясъци, глини и торф - lQh)
 - Еолични образувания (глинест лъос - eQr²⁻³)
 - Еолично - алувиални образувания (червено - кафяви подлъосови глини - e-aQr)
 - Плътни или черупчести варовци (карвунска свита - kvN^{am})
 - Детритусно - черупчести варовци с прослойки от пясъци и глини (одърска свита - odN^{am})
 - Лъосовидни глини, свлечени
 - Абразионен бряг с ерозионни и срутични процеси
 - +5 Изохипси на Сарматския водоносен хоризонт
 - +20 Изохипси на Мали - Валанжинския водоносен хоризонт
 - Главни разломи

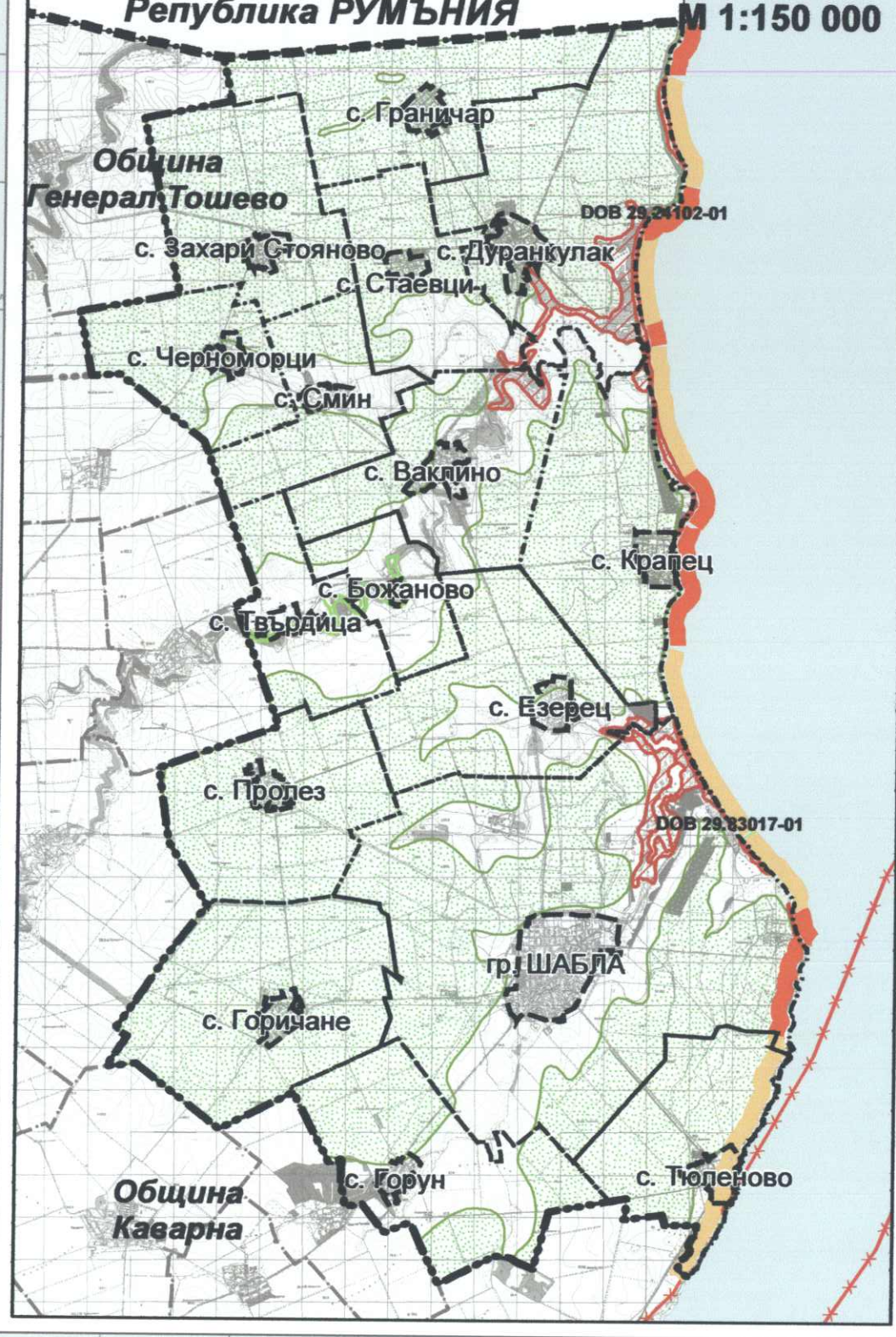
DOB 29.83017-01 Регистрационен номер на свлечище гр. Шабла - к-г "Добруджа"
DOB 29.24102-01 Регистрационен номер на свлечище с. Дуранкулак-к-г "Космос"

М 1:10 000

М 1:10 000

Министерство на регионалното развитие и благоустройството
ОДОБРИЛИ
Министър:
Заповед № РД-02-15/08/14.07.2013
Сфия, 14.07.2013 г.

Карта на неблагоприятните геодинамични процеса на територията на община Шабла съгласно "Картографиране на геоложкия риск" 2017г.



- Легенда**
- опасност от свлечища
 - ниска
 - висока
 - опасност от абразия
 - много ниска
 - средна
 - много висока
 - опасност от активни разломи
 - много висока
 - опасност от срутища
 - много ниска
 - ниска
 - средна
 - висока
 - много висока
 - опасност от втечняване на слаби почви
 - много ниска
 - висока
 - опасност от пропадане на лъос
 - много ниска

ПЪЛНА ПРОЕКТАНСКА ПРАВОМОЩНОСТ

арх. ИВАН НИКОЛОВ НИКОЛОВ
Por. №: 02/2011
дата: 2013 г. подпис:

МОДУЛ СТУДИО 2-8 И ПАРТНЬОРИ
СООБЩЕСТВО

М 1:50 000

Модул студио 2 - 8 и партньори
"ТПО Варна ЦППО" ЕООД
"Модул студио 2 - 8" ЕООД