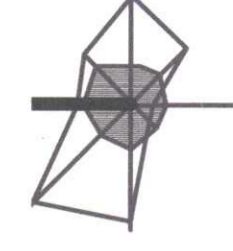


ОБЩ УСТРОЙСТВЕН ПЛАН НА ОБЩИНА ШАБЛА



Нефтени сондажи и сервитути
концесия "Топленово", концесия "Дуранкулак",
Схема 17

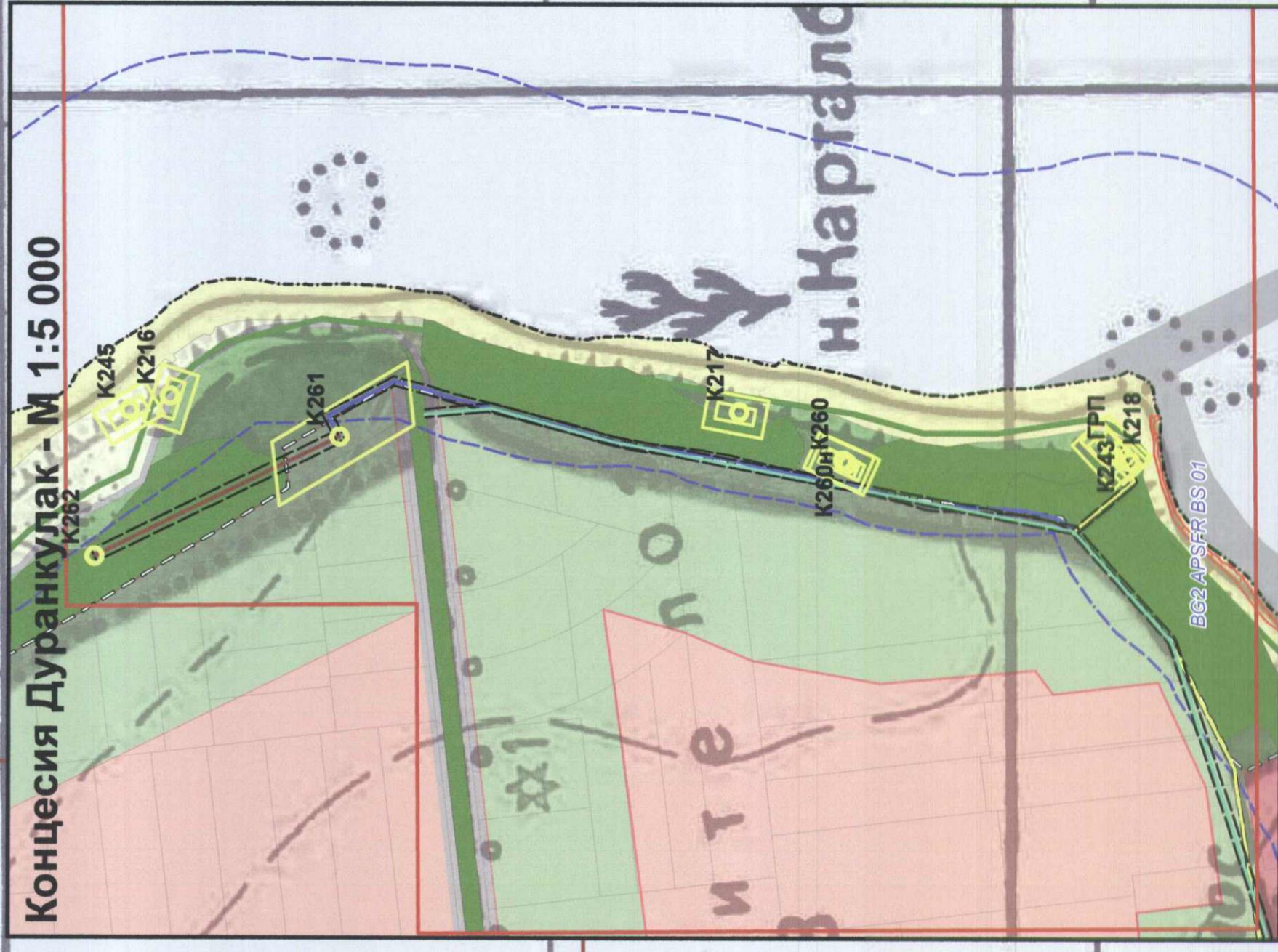
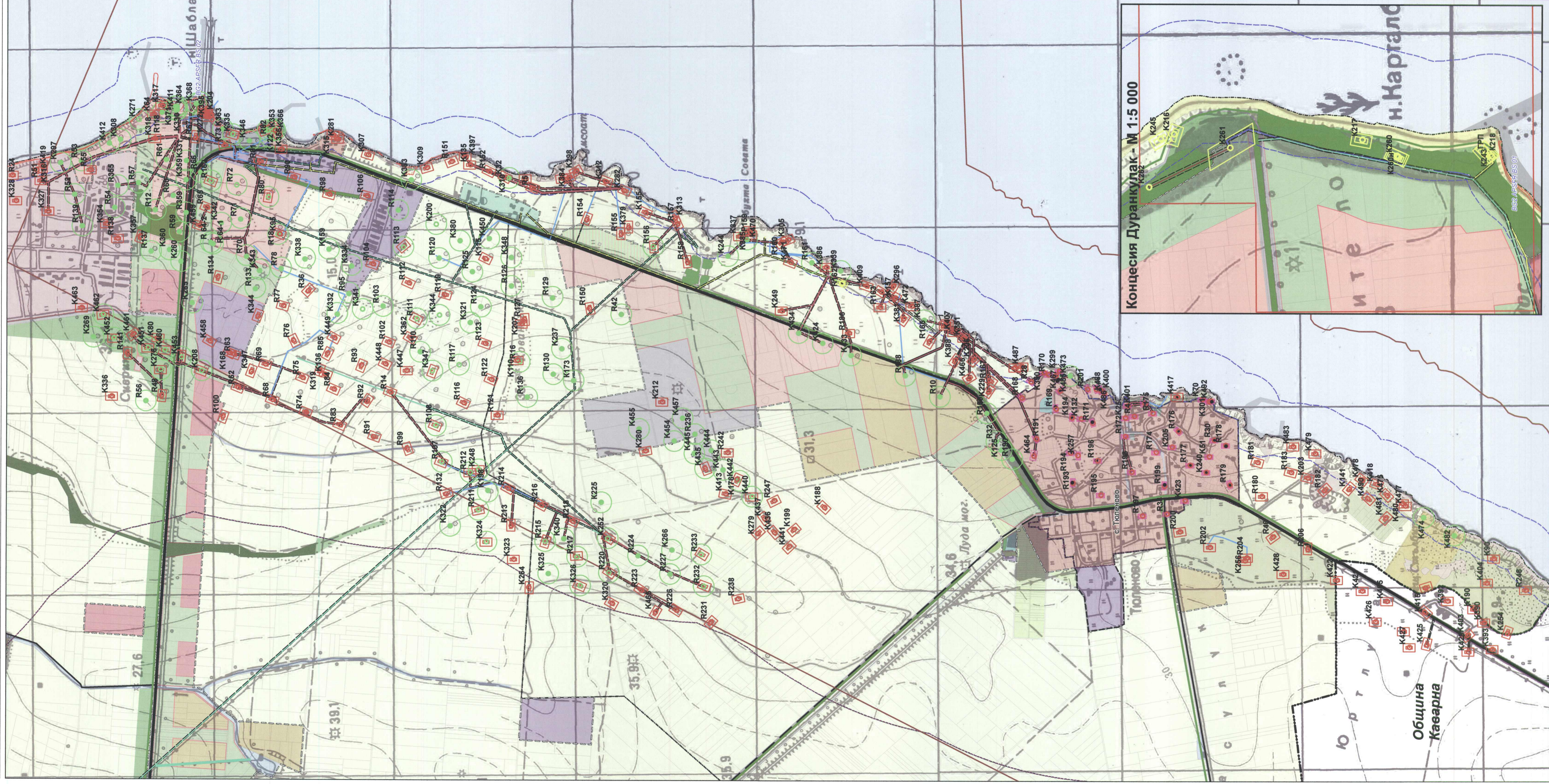
ОКОНЧАТЕЛЕН ПРОЕКТ

ЛЕГЕНДА

СОНДАЖИ

- Газов сондаж
 - Нефтен сондаж и цистерна в урбаниз. територия
 - Нефтен сондаж с констативен НА
 - Нефтен сондаж извън урбанизирана територия
- Сервитут сондажи**
- Сервитут около разпределителни газопроводи
 - Сервитут около площадка на нефтен сондаж извън урбанизирана територия
 - Сервитут около площадка на нефтен сондаж и цистерна в урбаниз. територия
 - Сервитут около нефтен сондаж с констативен НА

- Граници на концесия "Топленово"
- Граници на концесия "Дуранкулак"
- Нефтена емулсия - действащи и проекти нефтопроводи
- Действащ газопровод ПДНГ АД
- Трасе на собствен ел. провод.
- Проектен шлейф с утвърден ПУП.
- Пластова вода
- Проектен газопровод с утвърден ПУП.
- сервитути



Концесия "Топленово"

Списък на местата, в които се извършват проучвания на сондажи, около които са учредени сервитути за извършване на проучвания на сондажи.

№ на сондажа	№ на местото	№ на сервитута	Територия на сондажа	№ на местото	№ на сервитута
R 108	79790.27	808	12.2000	141	141.3.2000
R 109	79790.27	809	12.2000	142	142.3.2000
R 110	79790.27	810	12.2000	143	143.3.2000
R 111	79790.27	811	12.2000	144	144.3.2000
R 112	79790.27	812	12.2000	145	145.3.2000
R 113	79790.27	813	12.2000	146	146.3.2000
R 114	79790.27	814	12.2000	147	147.3.2000
R 115	79790.27	815	12.2000	148	148.3.2000
R 116	79790.27	816	12.2000	149	149.3.2000
R 117	79790.27	817	12.2000	150	150.3.2000
R 118	79790.27	818	12.2000	151	151.3.2000
R 119	79790.27	819	12.2000	152	152.3.2000
R 120	79790.27	820	12.2000	153	153.3.2000
R 121	79790.27	821	12.2000	154	154.3.2000
R 122	79790.27	822	12.2000	155	155.3.2000
R 123	79790.27	823	12.2000	156	156.3.2000
R 124	79790.27	824	12.2000	157	157.3.2000
R 125	79790.27	825	12.2000	158	158.3.2000
R 126	79790.27	826	12.2000	159	159.3.2000
R 127	79790.27	827	12.2000	160	160.3.2000
R 128	79790.27	828	12.2000	161	161.3.2000
R 129	79790.27	829	12.2000	162	162.3.2000
R 130	79790.27	830	12.2000	163	163.3.2000
R 131	79790.27	831	12.2000	164	164.3.2000
R 132	79790.27	832	12.2000	165	165.3.2000
R 133	79790.27	833	12.2000	166	166.3.2000
R 134	79790.27	834	12.2000	167	167.3.2000
R 135	79790.27	835	12.2000	168	168.3.2000
R 136	79790.27	836	12.2000	169	169.3.2000
R 137	79790.27	837	12.2000	170	170.3.2000
R 138	79790.27	838	12.2000	171	171.3.2000
R 139	79790.27	839	12.2000	172	172.3.2000
R 140	79790.27	840	12.2000	173	173.3.2000
R 141	79790.27	841	12.2000	174	174.3.2000
R 142	79790.27	842	12.2000	175	175.3.2000
R 143	79790.27	843	12.2000	176	176.3.2000
R 144	79790.27	844	12.2000	177	177.3.2000
R 145	79790.27	845	12.2000	178	178.3.2000
R 146	79790.27	846	12.2000	179	179.3.2000
R 147	79790.27	847	12.2000	180	180.3.2000
R 148	79790.27	848	12.2000	181	181.3.2000
R 149	79790.27	849	12.2000	182	182.3.2000
R 150	79790.27	850	12.2000	183	183.3.2000
R 151	79790.27	851	12.2000	184	184.3.2000
R 152	79790.27	852	12.2000	185	185.3.2000
R 153	79790.27	853	12.2000	186	186.3.2000
R 154	79790.27	854	12.2000	187	187.3.2000
R 155	79790.27	855	12.2000	188	188.3.2000
R 156	79790.27	856	12.2000	189	189.3.2000
R 157	79790.27	857	12.2000	190	190.3.2000
R 158	79790.27	858	12.2000	191	191.3.2000
R 159	79790.27	859	12.2000	192	192.3.2000
R 160	79790.27	860	12.2000	193	193.3.2000
R 161	79790.27	861	12.2000	194	194.3.2000
R 162	79790.27	862	12.2000	195	195.3.2000
R 163	79790.27	863	12.2000	196	196.3.2000
R 164	79790.27	864	12.2000	197	197.3.2000
R 165	79790.27	865	12.2000	198	198.3.2000
R 166	79790.27	866	12.2000	199	199.3.2000
R 167	79790.27	867	12.2000	200	200.3.2000
R 168	79790.27	868	12.2000	201	201.3.2000
R 169	79790.27	869	12.2000	202	202.3.2000
R 170	79790.27	870	12.2000	203	203.3.2000
R 171	79790.27	871	12.2000	204	204.3.2000
R 172	79790.27	872	12.2000	205	205.3.2000
R 173	79790.27	873	12.2000	206	206.3.2000
R 174	79790.27	874	12.2000	207	207.3.2000
R 175	79790.27	875	12.2000	208	208.3.2000
R 176	79790.27	876	12.2000	209	209.3.2000
R 177	79790.27	877	12.2000	210	210.3.2000
R 178	79790.27	878	12.2000	211	211.3.2000
R 179	79790.27	879	12.2000	212	212.3.2000
R 180	79790.27	880	12.2000	213	213.3.2000
R 181	79790.27	881	12.2000	214	214.3.2000
R 182	79790.27	882	12.2000	215	215.3.2000
R 183	79790.27	883	12.2000	216	216.3.2000
R 184	79790.27	884	12.2000	217	217.3.2000
R 185	79790.27	885	12.2000	218	218.3.2000
R 186	79790.27	886	12.2000	219	219.3.2000
R 187	79790.27	887	12.2000	220	220.3.2000
R 188	79790.27	888	12.2000	221	221.3.2000
R 189	79790.27	889	12.2000	222	222.3.2000
R 190	79790.27	890	12.2000	223	223.3.2000
R 191	79790.27	891	12.2000	224	224.3.2000
R 192	79790.27	892	12.2000	225	225.3.2000
R 193	79790.27	893	12.2000	226	226.3.2000
R 194	79790.27	894	12.2000	227	227.3.2000
R 195	79790.27	895	12.2000	228	228.3.2000
R 196	79790.27	896	12.2000	229	229.3.2000
R 197	79790.27	897	12.2000	230	230.3.2000
R 198	79790.27	898	12.2000	231	231.3.2000
R 199	79790.27	899	12.2000	232	232.3.2000
R 200	79790.27	900	12.2000	233	233.3.2000
R 201	79790.27	901	12.2000	234	234.3.2000
R 202	79790.27	902	12.2000	235	235.3.2000
R 203	79790.27	903	12.2000	236	236.3.2000
R 204	79790.27	904	12.2000	237	237.3.2000
R 205	79790.27	905	12.2000	238	238.3.2000
R 206	79790.27	906	12.2000	239	239.3.2000
R 207	79790.27	907	12.2000	240	240.3.2000
R 208	79790.27	908	12.2000	241	241.3.2000
R 209	79790.27	909	12.2000	242	242.3.2000
R 210	79790.27	910	12.2000	243	243.3.2000
R 211	79790.27	911	12.2000	244	244.3.2000
R 212	79790.27	912	12.2000	245	245.3.2000
R 213	79790.27	913	12.2000	246	246.3.2000
R 214	79790.27	914	12.2000	247	247.3.2000
R 215	79790.27	915	12.2000	248	248.3.2000
R 216	79790.27	916	12.2000	249	249.3.2000
R 217	79790.27	917	12.2000	250	250.3.2000
R 218	79790.27	918	12.2000	251	251.3.2000
R 219	79790.27	919	12.2000	252	252.3.2000
R 220	79790.27	920	12.2000	253	253.3.2000
R 221	79790.27	921	12.2000	254	254.3.2000
R 222	79790.27	922	12.2000	255	255.3.2000
R 223	79790.27	923	12.2000	256	256.3.2000
R 224	79790.27	924	12.2000	257	257.3.2000
R 225	79790.27	925	12.2000	258	258.3.2000
R 226	79790.27	926	12.2000	259	259.3.2000
R 227	79790.27	927	12.2000	260	260.3.2000
R 228	79790.27	928	12.2000	261	261.3.2000
R 229	79790.27	929	12.2000	262	262.3.2000
R 230	79790.27	930	12.2000	263	263.3.2000
R 231	79790.27	931	12.2000	264	264.3.2000
R 232	79790.27	932	12.2000	265	265.3.2000
R 233	79790.27	933	12.2000	266	266.3.2000
R 234	79790.27	934	12.2000	267	267.3.2000
R 235	79790.27	935	12.2000	268	268.3.2000
R 236	79790.27	936	12.2000	269	269.3.2000
R 237	79790.27	937	12.2000	270	270.3.2000
R 238	79790.27	938	12.2000	271	271.3.2000
R 239	79790.27	939	12.2000	272	272.3.2000
R 240	79790.27	940	12.2000	273	273.3.2000
R 241	79790.27	941	12.2000	274	274.3.2000
R 242	79790.27	942	12.2000	275	275.3.2000
R 243	79790.27	943	12.2000	276	276.3.2000
R 244	79790.27	944	12.2000	277	277.3.2000
R 245	79790.27	945	12.2000	278	278.3.2000
R 246	79790.27	946	12.2000	279	279.3.2000
R 247	79790.27	947	12.2000	280	280.3.2000
R 248	79790.27	948	12.2000	281	281.3.2000
R 249	79790.27	949	12.2000	282	282.3.2000
R 250	79790.27	950	12.2000	283	283.3.2000
R 251	79790.27	951	12.2000	284	284.3.2000
R 252	79790.27	952	12.2000	285	285.3.2000
R 253	79790.27	953	12.2000	286	286.3.2000
R 254	79790.27	954	12.2000	287	287.3.2000
R 255	79790.27	955	12.2000	288	288.3.2000
R 256	79790.27	956	12.2000	289	289.3.2000
R 257	79790.27	957	12.2000	290	290.3.2000
R 258	79790.27	958	12.2000	291	291.3.2000
R 259	79790.27	959	12.2000	292	292.3.2000
R 260	79790.27	960	12.2000	293	293.3.2000
R 261	79790.27	961	12.2000	294	294.3.2000
R 262	79790.27	962	12.2000	295	295.3.2000
R 263	79790.27	963	12.2000	296	296.3.2000
R 264	79790.27	964	12.2000	297	297.3.2000
R 265	79790.27	965	12.2000	298	298.3.2000
R 266	79790.27	966	12.20		