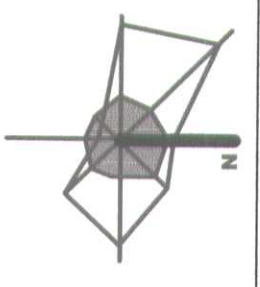
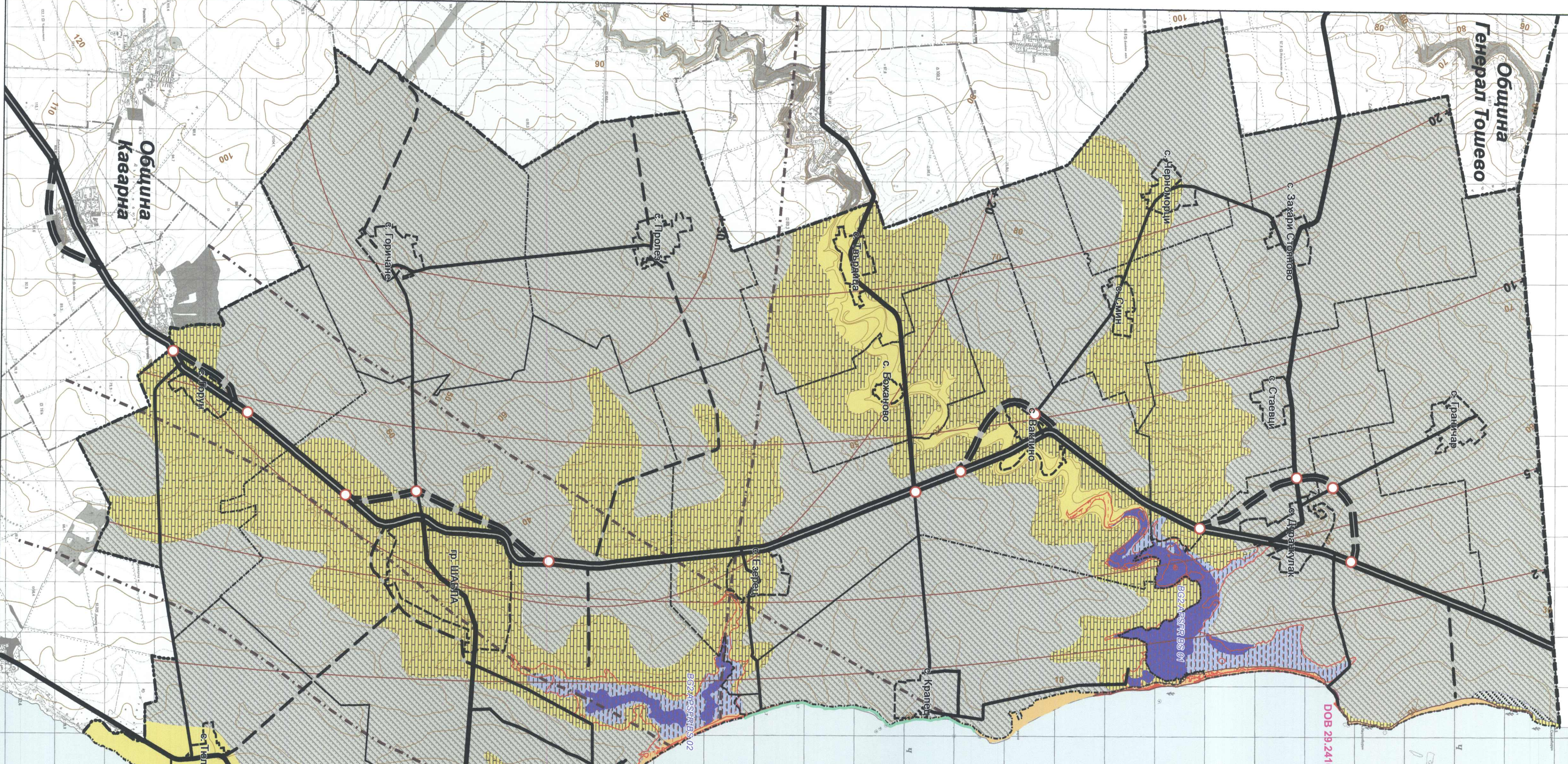




ОБЩ УСТРОЙСТВЕН ПЛАН НА ОБЩИНА ШАБЛА



Република Румъния



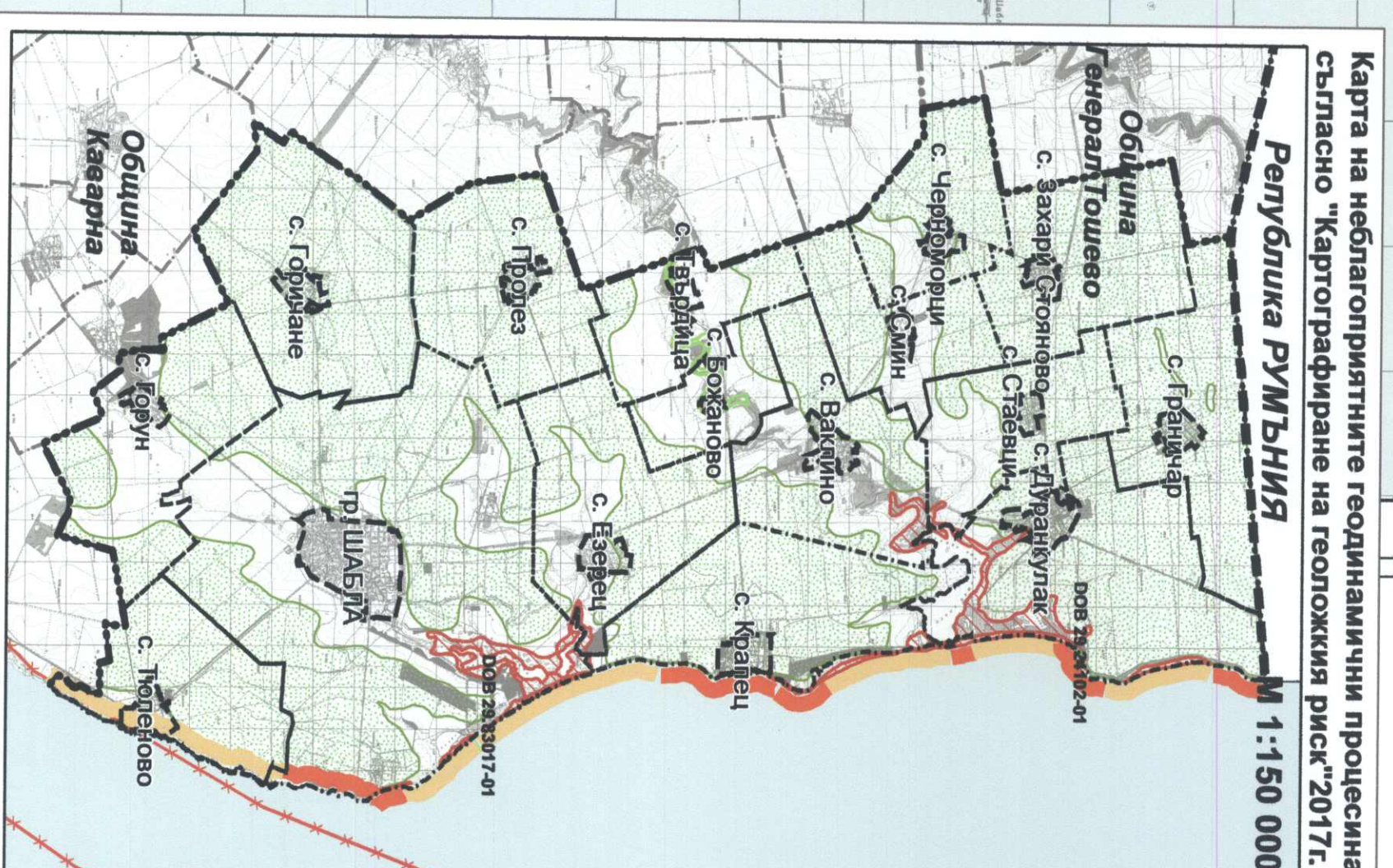
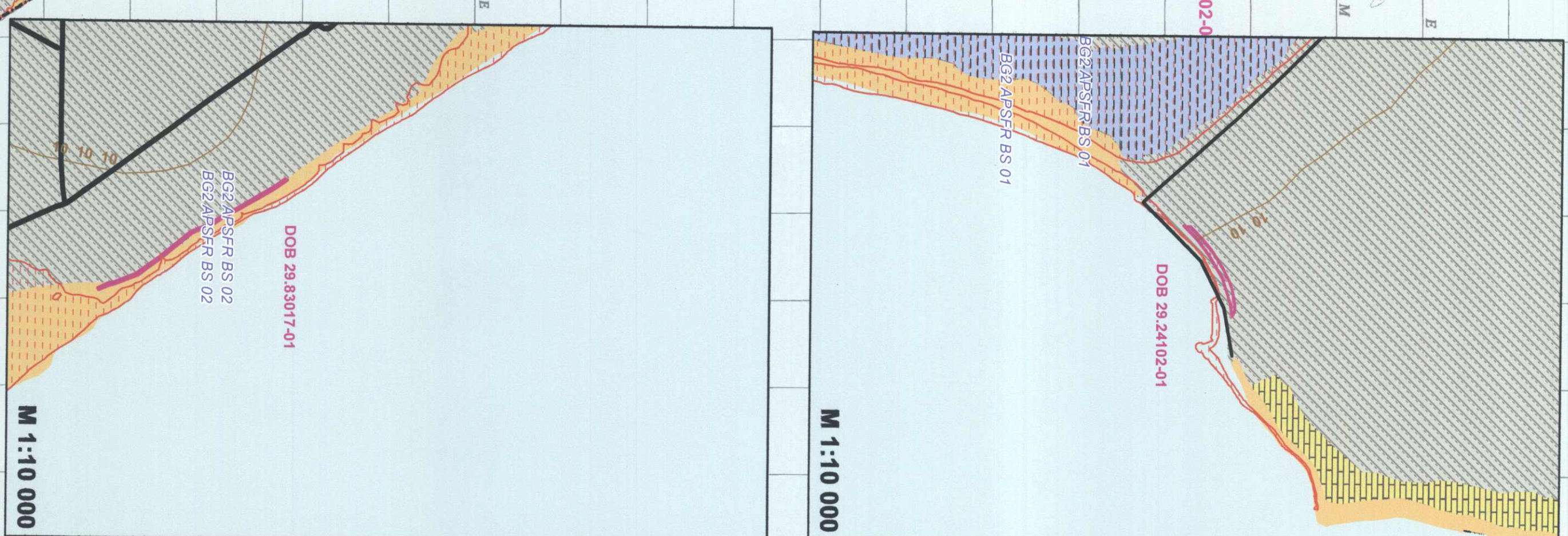
Геоложка карта и хидродинамична схема на Сарматския и Малг-Валанжински водоносни хоризонти
Схема 15

ОКОНЧАТЕЛЕН ПРОЕКТ

Легенда

- Съвременни морски образувания (пясъци и чакълки - mH)
- Евруно - багритни образувания (пясъци, глина и торф - Юh)
- Единични образувания (глинег лъс - eQ₂²³)
- Единично - лавнални образувания (червено - карниви подлосови глина - e-QD)
- Плътни или черупчести варовици (карбуниска свита - kH¹) и глина (сандрава свита - oH¹)
- Лъсовидни глина, сивчени
- Абразионен бриг с ерозионни и срутцини процеси
- *45 Изохили на Сарматския водноносен хоризонт
- *20 Изохили на Мали - Валанжинския водноносен хоризонт
- Главни разломи

DOB 29.83017-01 Регистрационен номер на свалчище гр. Шабла - к-т "Добруджа"
DOB 29.24102-01 Регистрационен номер на свалчище с. Дурнунулак-к-т "Космос"



Карта на неблагоприятните геодинамични процесна територията на община Шабла съгласно "Картографията на геоложкия риск" 2017г.

Република Румъния

- #### Легенда
- Опасност от свалчища
 - ниска
 - средна
 - висока
 - Опасност от абразии
 - много ниска
 - средна
 - много висока
 - Опасност от активни разломи
 - много висока
 - висока
 - много ниска
 - Опасност от срутцища
 - много ниска
 - средна
 - много висока
 - Опасност от втечняване на слаби почви
 - много ниска
 - висока
 - Опасност от пропядане на лъс
 - много ниска

ПРИНЦИПАЛЕН ПРОЕКТАНТ
д-р. ПЕТЯНКА
ПРОЕКТИСТ
д-р. АНЖЕЛИНА
ПРОЕКТИСТ
д-р. АНЖЕЛИНА



[Handwritten signature]

Модул студии 2 - 8 и партньори
"ТНО Варна ЦИПС" - ЕООД
Модул студии 2 - 8 - ЕООД

Модул студии 2 - 8 - ЕООД